

静音模式 2 位 3 通电磁阀

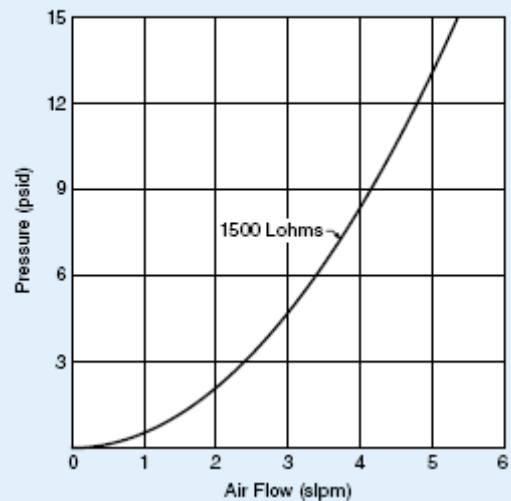
Lee Company 通过设计一种最适合静音工作的 2 位 3 通电磁阀,进一步扩展了其 HDI 电磁阀平台。典型的电磁阀,当加电时,都会发出嘀嗒声,这种声音是由电磁阀衔铁和固定部分产生金属对金属撞击而引起的,是不可避免的。而 Lee 公司的静音模式电磁阀采用“耳语”技术,病人不会感到不舒服。“耳语”技术将电磁阀动作产生的噪音降低了 50%。当在 0.61 米远处测量,并且阀的工作频率是 10Hz 时,测量到的音量为 37dBA。声压量级参见下表。静音模式 HDI 电磁阀特别适用于,流体是气体的医疗机械,如透析机、监护仪、呼吸机以及其他床边医疗设备。



阀的特点

- “耳语”技术
- 尺寸小
- 工作压力范围: 真空-45psig (0-15psid)
- 流量(气体): 3 通, [4.4L/min@10psig](#) Cv=0.013
- 重量轻: 不到 4.5 克
- 泄漏量: <50 μ L/min @5psig(气体)
- 电气接头: 0.025 平方英寸的插针
- 工作温度范围: 5-49 $^{\circ}$ C
- 寿命: 2 亿 5 千万循环
- 安全方式: 表面安装、插入式和接管式

FLOW PERFORMANCE CHARACTERISTICS
(Discharge to Atmosphere)



零件号

安装方式	零件号	电压 (VDC)	接触流体的材料
插入式	LHDA0561215H	5*	PPA, PPT, 316/430 不锈钢, FKM, 阻尼液**和环氧树脂
表面安装	LHDA0571215H		
接管式	LHDA0581215H		

*也可提供其他电压

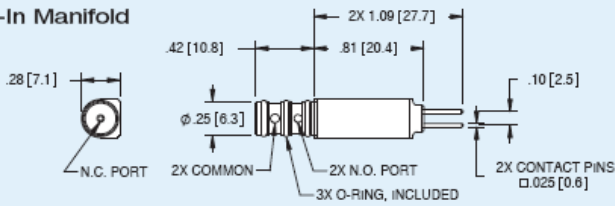
**合成碳氢化合物液体

声压量级

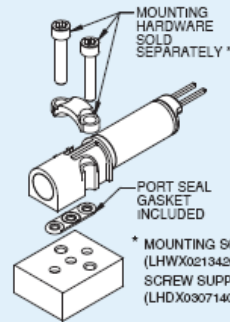
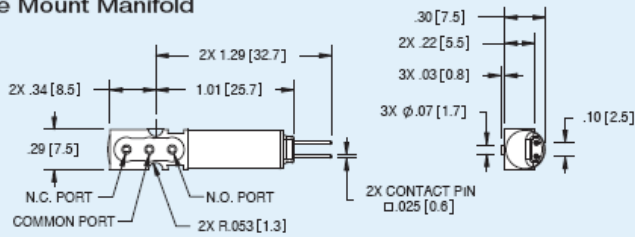
听阈	安静的办公室内部或钟表的嘀嗒声	普通对话	离行驶的公共汽车或卡车 3 米或离食物搅拌机 1 米	痛苦阈
0	30	60	90	120

QUIET OPERATION SOLENOID VALVE

Plug-In Manifold

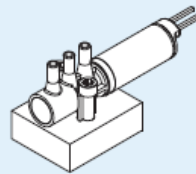
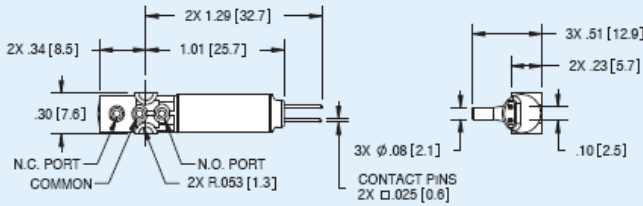


Face Mount Manifold

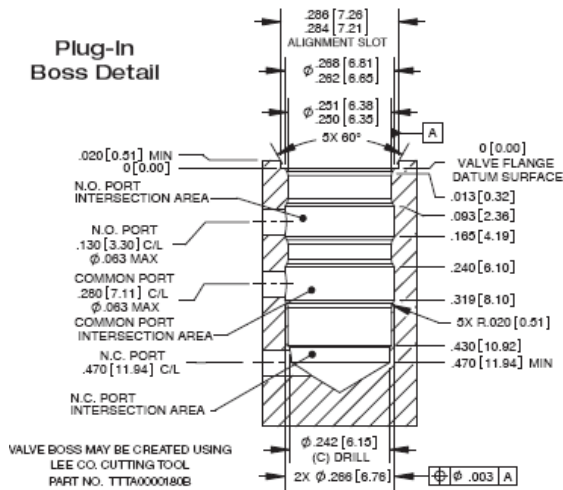


* MOUNTING SCREW (LHWX0213420A)
SCREW SUPPORT (LHDX0307140A)

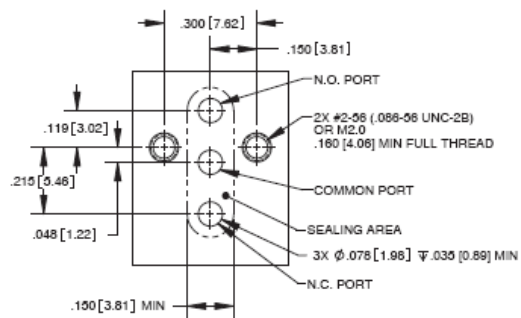
Soft Tube Ported



Plug-In Boss Detail



Face Mount Boss Detail



NOTE: Boss detail drawings not to scale.